

PLANET WDAP-5100BE



Cena celkem:	7 165 Kč (bez DPH: 5 922 Kč)
Kód zboží:	NETPLA2676
Part No.:	WDAP-5100BE
Záruka:	26 měs.
Stav:	Nové zboží

Popis

PLANET WDAP-5100BE

Venkovní Wi-Fi 7 access point s maximální propustností 5100 Mbps pro náročné průmyslové a městské aplikace.

PLANET WDAP-5100BE představuje špičkový venkovní access point s architekturou **2x2 (2,4 GHz) + 3x3 (5 GHz) Wi-Fi 7**, která dosahuje celkové propustnosti až **5100 Mbps** (2,4 GHz: 688 Mbps, 5 GHz: 4323 Mbps). Díky pokročilým Wi-Fi 7 technologiím včetně **EHT modulace, 4096-QAM, OFDMA, MU-MIMO a BSS Coloring** poskytuje ultrarychlé připojení s minimální latencí a vysoce efektivním využitím pásma i v prostředích s vysokou hustotou klientů nebo rušením.

Zařízení je konstruováno v **odolném hliníkovém krytu s certifikací IP67**, která zajišťuje kompletní ochranu proti prachu a silnému působení vody. Průmyslové provedení podporuje extrémní pracovní teploty od **-40 až +70 °C**, díky čemuž je vhodné pro nasazení v mrazivém klimatu i při intenzivním venkovním slunečním záření. Posílené ochranné obvody proti blesku a mechanická odolnost zaručují spolehlivý provoz na sloupech, střeších, fasádách budov nebo exponovaných průmyslových lokalitách.

- Wi-Fi 7 dual-band s maximální propustností 5100 Mbps (688 Mbps na 2,4 GHz + 4323 Mbps na 5 GHz)
- Architektura 3x3 na 5 GHz zvyšuje výkon uplinku a downlinku, ideální pro venkovní dohledové kamery a hustá klientská prostředí
- Pokročilé Wi-Fi 7 funkce: 4096-QAM, OFDMA, MU-MIMO, Beamforming, BSS Coloring, roaming (802.11k/v/r)
- Odolné venkovní provedení s certifikací IP67, pracovní teplota -40 až +70 °C, hliníková konstrukce
- 1x 100/1000/2500BASE-T PoE+ WAN port (802.3at PD) a 1x 10/100/1000BASE-T LAN port
- 5x N-Type konektory (2x pro 2,4 GHz + 3x pro 5 GHz) pro flexibilní volbu externích antén a rozšířené pokrytí
- Podpora až 8 SSID (4 na pásmo) s mapováním VLAN, WPA3 šifrování, ACL management a izolace klientů
- Kompatibilní s PLANET CloudNMS platformou a mobilní aplikací pro centralizovanou správu a monitoring v reálném čase
- Ochrana proti přepětí 2 kV (běžný režim) / ±1 kV (diferenciální režim) a ESD ochrana ±8 kV (vzduchem) / ±6 kV (kontaktně)

Flexibilní režimy provozu a pokročilé bezdrátové funkce

Access point podporuje několik provozních režimů včetně Gateway, AP, Repeater a WISP, což umožňuje přizpůsobení různým síťovým topologiím. Funkce roamingu podle standardů 802.11k/v/r zajišťuje nepřerušovanou konektivitu při pohybu zařízení napříč rozsáhlými venkovními prostory. Wi-Fi Multimedia (WMM) optimalizuje přenos audio a video dat, zatímco analýza Wi-Fi kanálů v reálném čase pomáhá minimalizovat rušení.

Pokročilé zabezpečení a segmentace sítě

Zařízení nabízí komplexní bezpečnostní funkce včetně **WPA3 Personal, WPA2/WPA3 Personal a WPA2 Enterprise** šifrování. Podporuje mapování SSID na VLAN (IEEE 802.1Q, VID 1-4094), IP/MAC filtrování a izolaci klientů. ACL management brání neoprávněnému přístupu a zajišťuje segmentaci sítě pro různé skupiny uživatelů.

Snadné nasazení a centralizovaná správa

Napájení pomocí **802.3at PoE+** zjednodušuje instalaci kombinací napájení a dat v jednom Ethernet kabelu. Access point je plně kompatibilní s **PLANET CloudNMS** platformou a mobilní aplikací, což umožňuje vzdálenou správu, monitoring a okamžité upozornění na poruchy. Funkce automatického restartování systému podle plánu zajišťuje samoléčící mechanismus pro dlouhodobě spolehlivý provoz.

Aplikační scénáře

WDAP-5100BE je optimalizován pro smart city nasazení s vysokou propustností pro venkovní dohledové systémy a veřejný internet. Hodí se pro extrémní průmyslová prostředí včetně logistiky, rozsáhlé resorty, zemědělské areály, velké kampusy, stadiony, festivaly a dopravní uzly s vysokou hustotou současně připojených uživatelů.

ZÁKLADNÍ SPECIFIKACE

Standard: IEEE 802.11a/b/g/n/ac/ax/be (Wi-Fi 7), dual-band

Maximální propustnost: 5100 Mbps (2,4 GHz: 688 Mbps, 5 GHz: 4323 Mbps)

Architektura: 2×2 (2,4 GHz) + 3×3 (5 GHz)

Frekvence: 2,412–2,472 GHz (ETSI), 5,180–5,700 GHz (ETSI)

Modulace: 4096-QAM, OFDMA, MU-MIMO, Beamforming, BSS Coloring

WAN port: 1× 100/1000/2500BASE-T RJ-45 (802.3at PoE+ PD)

LAN port: 1× 10/100/1000BASE-T RJ-45

Anténní konektory: 5× N-Type (2× 2,4 GHz + 3× 5 GHz)

Maximální počet SSID: 8 (4 na pásmo)

Maximální počet klientů: 256 (doporučeno 128)

Zabezpečení: WPA3 Personal, WPA2/WPA3 Personal, WPA2 Enterprise, ACL, VLAN

Napájení: IEEE 802.3at PoE+, DC 12 V / 2 A

Spotřeba: max. 10,5 W (plné zatížení)

Pracovní teplota: -40 až +70 °C

Krytí: IP67

Rozměry: 243,16 × 218,26 × 64,04 mm (bez antén)

Hmotnost: 2,0 kg

Materiál: hliník

Certifikace: CE, RoHS



IP67



-40°C~70°C



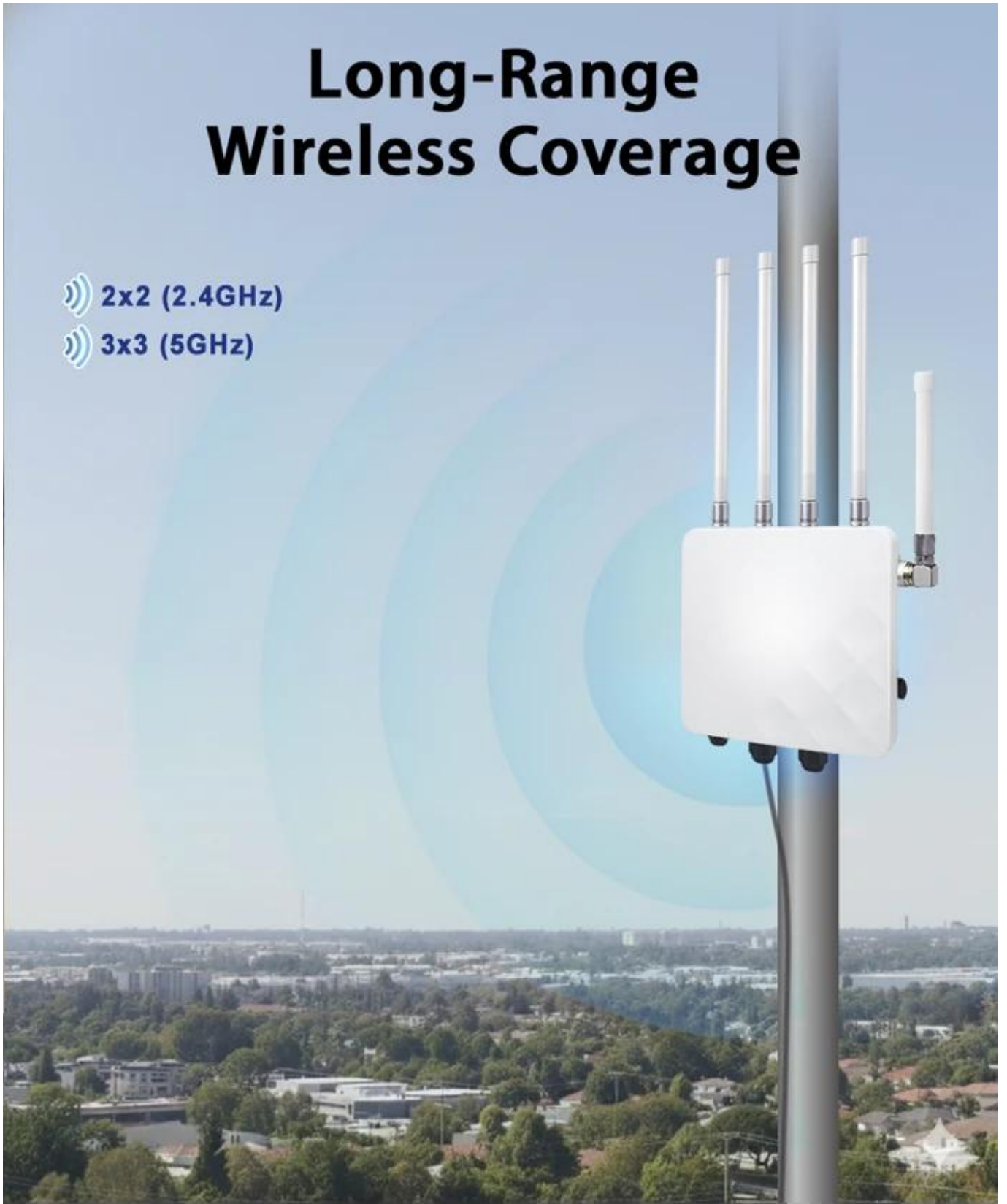
Lightning
Protection

Outdoor Harsh Environment Ready

Long-Range Wireless Coverage

)) 2x2 (2.4GHz)

)) 3x3 (5GHz)



Secure Outdoor Mobility



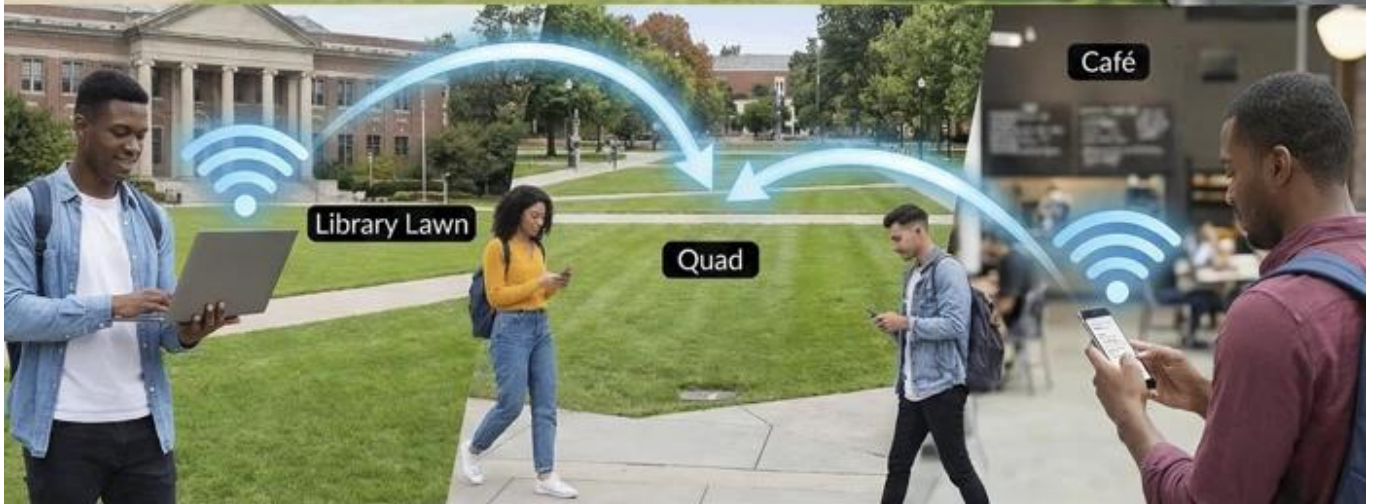
**WPA3
Enterprise**



**VLAN
Segmentation**



**Roaming
Security**



Enterprise-Grade Security and Seamless Mobility