

UBIQUITI UNIFI SWITCH PRO HD 24



Cena celkem:

15 386 Kč
(bez DPH: 12 716 Kč)

Kód zboží:

NAPUBT1110

Part No.:

USW-Pro-HD-24

Záruka:

26 měs.

Stav:

Nové zboží

Popis

Ubiquiti UniFi Switch Pro HD 24

UniFi Switch (USW-Pro-HD-24) je spolehlivý **L3 switch s managementem** v profesionálním provedení určený pro montáž do racku **1U**.

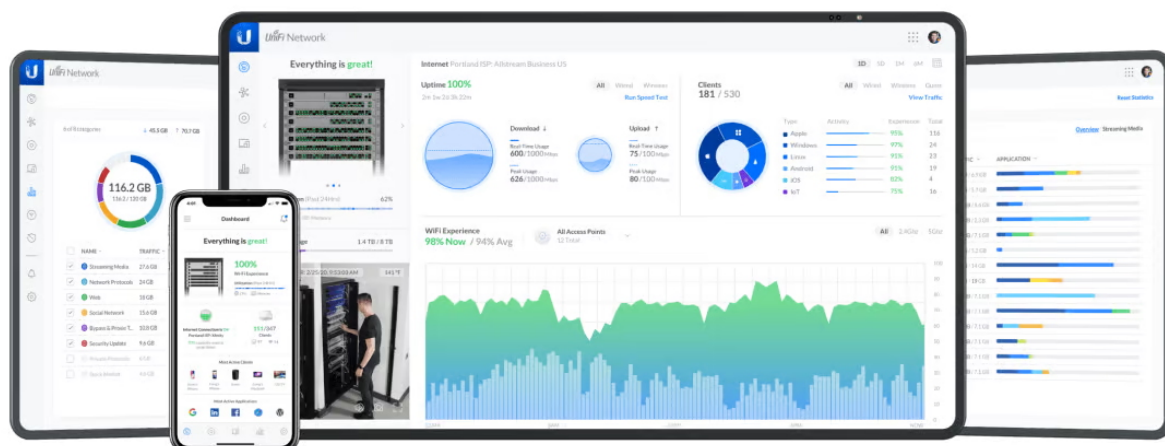
Vybudujte vaši síť s řadou Ubiquiti networks UniFi Switch. **UniFi Switch Pro HD 24** je vysoce výkonný, **multigigabitový switch** známého výrobce Ubiquiti ze série UniFi, který navíc disponuje **1,3" dotykovým LCM displejem** pro usnadnění ovládání. K dispozici je navíc také RPS DC vstup, který poskytuje **redundantní napájení**, pro případ výpadku primárního.

Váš prohlížeč nepodporuje video HTML5.

- Porty s podsvícením Etherlighting, které indikují umístění portu, rychlost/linku a nativní VLAN/síť
- 22× 2,5GbE port RJ-45
- 2× 10GbE port RJ-45
- 4× 10G slot SFP+
- Podpora záložního napájení
- Správa pomocí UniFi Network (verze 8.6.9 a novější)



Konfiguraci a správu UniFi zařízení umožňuje aplikace UniFi Network, která je předinstalovaná na [UniFi OS konzolích](#) (UniFi Dream Machine, Dream Router, Dream Wall, Express, Cloud Gateway Ultra atd.). Alternativou je volně dostupný software UniFi Network Server, určený pro instalaci na vlastní počítač nebo server (Windows, MacOS, Linux). Software UniFi Network Server je neustále vylepšován, a proto doporučujeme vždy používat aktuální verzi, kterou stahujete na stránkách Ubiquiti v sekci [Download](#). Více informací o tomto produktu se dozvíte také na [školení Ubiquiti](#).



Funkce 2. vrstvy:

- IGMP snooping
- STP/RSTP s prioritami a zákazem na úrovni portu
- Izolace portů
- Storm control
- Voice VLAN
- Zrcadlení portů
- Agregace portů LACP
- Omezení rychlosti multicast/broadcast
- Blokování MAC adres
- Flow control
- Řízení podle standardu 802.1X
- Jumbo rámce
- Loop protection (proprietární)
- DHCP snooping/guarding
- Omezení výstupní rychlosti (egress rate limit)
- LLDP-MED
- Omezení portu podle MAC
- Izolace zařízení pomocí seznamů ACL
- QoS
- Pro AV

Funkce 3. vrstvy:

- DHCP pro lokálně spravované sítě
- DHCP relay
- Směrování mezi sítěmi VLAN v jednom přepínači
- Statické směrování mezi lokálními sítěmi
- Izolace sítě pomocí seznamů ACL

ZÁKLADNÍ SPECIFIKACE

Porty: 22x 2,5Gbps RJ-45, 2x 10Gbps RJ-45, 4x 10Gbps SFP+

Kapacita switche: 230 Gbps

Podpora PoE: ne

Rozměry: 442,4 × 285 × 44 mm
Hmotnost: 4,2 kg (4,3 kg s rack úchyty)

Manuál (montážní návod):



dl.ui.com/qig/usw-pro-hd-24

