

UBIQUITI UNIFI SWITCH FLEX MINI 2.5G 8



Cena celkem:

3 973 Kč**(bez DPH: 3 283 Kč)**

Kód zboží:

NAPUBT1109

Part No.:

USW-Flex-2.5G-8

Záruka:

26 měs.

Stav:

Nové zboží

Popis

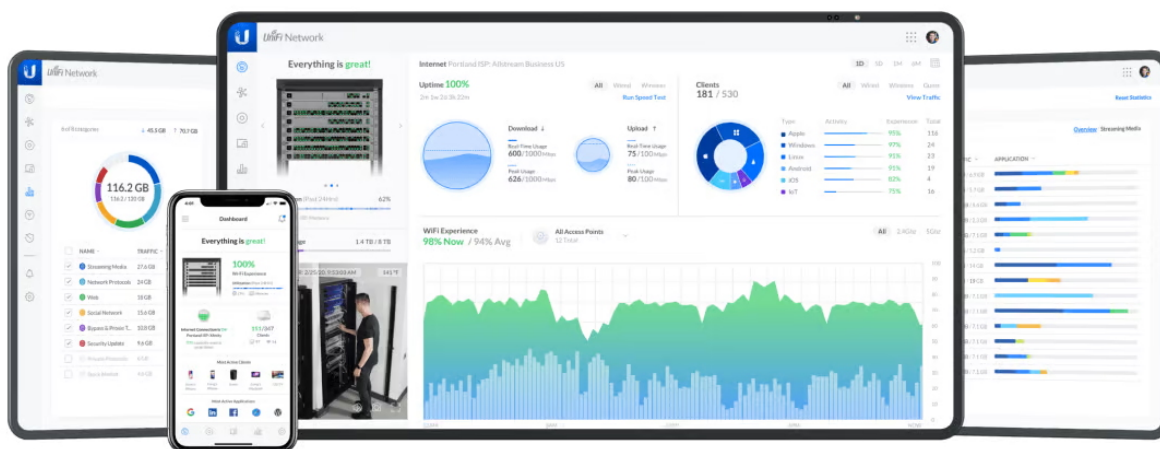
Ubiquiti UniFi Switch Flex Mini 2.5G 8

Flexibilní switch nabízející **osm 2,5 GbE RJ-45 portů a jeden kombinovaný 10G RJ-45/SFP+ pro uplink**. Jedná se o **L2 switch** s celkovou kapacitou **60 Gbps** a rychlostí směrování **44,64 Mpps**. Switch lze napájet buď přes USB-C konektor, nebo pomocí PoE+.

Možnost montáže na stěnu (součástí balení) nebo na DIN lištu (není součástí).

- 8x 2,5 GbE RJ-45, 1x 10G RJ-45 PoE+/SFP+
- Volitelné napájení pomocí přiloženého adaptéru USB-C 5 V / 3 A
- Možnost montáže na stěnu (montážní sada je součástí)
- LED indikace

Konfiguraci a správu UniFi zařízení umožňuje aplikace UniFi Network, která je předinstalovaná na **UniFi OS konzolích** (UniFi Dream Machine, Dream Router, Dream Wall, Express, Cloud Gateway Ultra atd.). Alternativou je volně dostupný software UniFi Network Server, určený pro instalaci na vlastní počítač nebo server (Windows, MacOS, Linux). Software UniFi Network Server je neustále vylepšován, a proto doporučujeme vždy používat aktuální verzi, kterou stahujete na stránkách Ubiquiti v sekci **Download**. Více informací o tomto produktu se dozvíte také na **školení Ubiquiti**.



L2 funkce:

STP/RSTP s prioritami a možností zakázání na úrovni portů

Izolace portů

Řízení bouře (Storm control)

Zrcadlení portů
Limitování rychlosti multicast/broadcast
Řízení toku (Flow control)
Jumbo rámce
Omezení rychlosti výstupu (Egress rate limit)
Vlastní ochrana smyček

ZÁKLADNÍ SPECIFIKACE

Porty: 8× 2,5 GbE RJ-45, 1× 10G combo RJ-45 PoE+/SFP+, 1× USB-C (napájení)

Přepínací kapacita: 60 Gbps (30 Gbps neblokovaně)

Rychlost směrování: 44,64 Mpps

Podpora PoE: ano (pouze vstup 802.3af/at)

Napájení: externí USB-C adaptér (5 V) nebo PoE+ (42,5–57 V DC)

Rozměry: 212,9 × 76 × 33,5 mm

Hmotnost: 420 g

Manuál (montážní návod):



[Ubiquiti UniFi Switch Flex Mini 2.5G 8](#)
