

Michal Kaláb (levna-vypocetni-technika.cz)

info@levna-vypocetni-technika.cz

732804741

07.05.26 2:57:32

DAHUA SD-H2C-0400B



Cena celkem:

859 Kč

(bez DPH: 710 Kč)

Kód zboží:

KIPDAH1020

Part No.:

SD-H2C-0400B

Záruka:

36 měs.

Stav:

Nové zboží

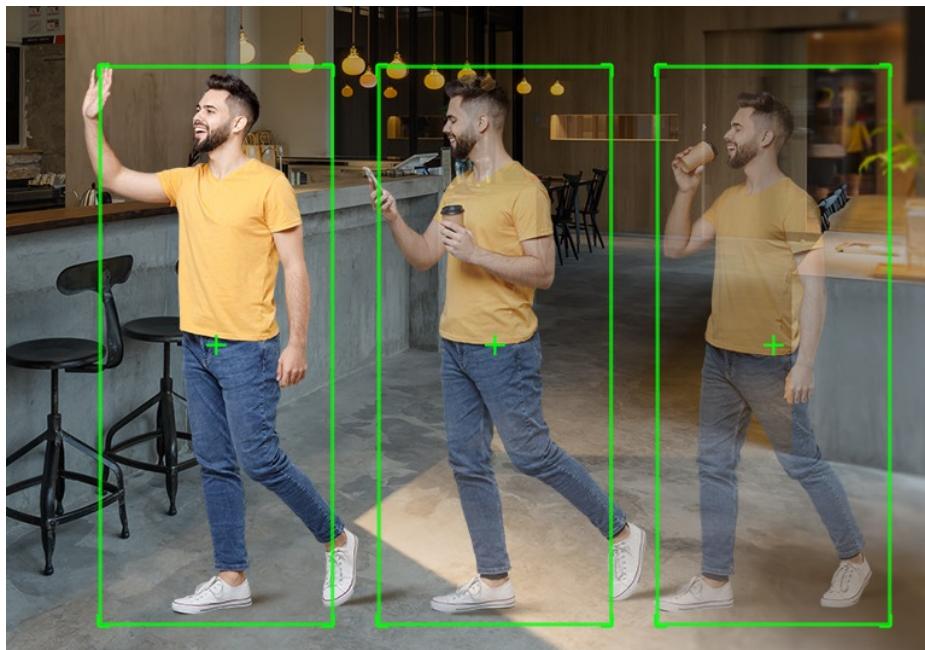
Popis

IP kamera Dahua SD-H2C-0400 - vždy ve střehu, i přes smartphone

IP síťová kamera Dahua SD-H2C-0400 s výkonným snímačem a vysokým rozlišením, se kterou uvidíte vše jasně a čistě. Díky **pokročilému režimu nočního vidění a IR přísvitu** je vhodná pro monitoring i ve večerních hodinách a je ideálním partnerem pro zabezpečení vnitřního prostoru. **2Mpx IP kamera** zajistí čistý obraz s řadou detailů a díky **otočné konstrukci** zachytí celý prostor bez slepých míst.



Pomocí aplikace můžete kontrolovat pohyb hlavy kamery, takže máte přehled o celé sledované místnosti. **Kamera Dahua SD-H2C-0400B** slouží pro detekci osob a **v reálném čase posílá upozornění na propojení smartphone**, pokud dojde k aktivitě.



Samozřejmostí je **funkce sledování trasy**, takže pohyb detekovaného člověka máte po celou dobu ve snímáči kamery. Pro zajištění soukromí můžete **v mobilní aplikaci zapnout privátní režim**. Aplikace ve smartphonu vám poslouží rovněž pro komunikaci. Skrze zabudovaný **reproduktor a mikrofon** zůstanete v kontaktu s rodinou nebo zaměstnanci, ať už jste kdekoli.



Dahua SD-H2C-0400B

Vnitřní **2megapixelová** IP síťová kamera typu **Cube** s **Wi-Fi**, rozlišením **1920 × 1080 px**, snímačem **CMOS 1/2,8"**, kompresí videa **H.265+**, mikrofonom a reproduktorem.

IR přísvit do 15 m, objektiv **f = 4 mm**, **úhel záběru 85,9° horizontálně**, ICR, **DWDR**, 1× LAN 10/100 Mbps, slot pro **microSD** kartu (max 512 GB), napájení **DC 5 V**.

K zařízení je dodáván ZDARMA software **SmartPSS Lite**. Slouží k pohodlné správě IP (NVR/XVR/IP kamer) zařízení. Aplikace umožňuje automatické vyhledání zařízení, živý náhled kanálů, nahrávání vybraných kanálů dle zadaných kritérií a samozřejmě přehrávání záznamů. Další aplikace je **DSS Express**, která je také zdarma. Nabízí více funkcí a architekturu klient-server. Nejdříve naistalujete serverovou část a poté klientskou aplikaci. Klient může být nainstalovaný na stejném PC jako server, ale i na jiném PC ve stejné síti. DSS Express umožňuje až 10 připojených klientů zdarma. Pokročilejší **DSS Pro** je již licencované a nabízí mnohem více analytických funkcí.

Pro mobilní přístup využijte aplikaci **DMSS**; stahujte a instalujte z aplikačních systémových bází (Google/Apple).

Většina IP kamer Dahua je podporována v NAS zařízeních Synology ([seznam zde](#)) a Qnap ([seznam zde](#)).

HERO SERIES

Smart Shop Assistant

- One Camera for 360° View
- Automatic Tracking of Targets
- One-click Privacy Mode
- Two-way Talk



ZÁKLADNÍ SPECIFIKACE:

Vlastnosti:

- Rozlišení snímáče 2 Mpx
- Kompresce videa H.265+
- Slot pro instalaci microSD karty do kapacity 512 GB
- Podpora Auto tracking, detekce pohybu, detekce lidské postavy
- Snadný přístup pomocí mobilní aplikace DMSS
- IR přísvit s dosahem až 15 metrů
- Obousměrné audio
- Režim soukromí
- Zvukový alarm
- Bezdrátové připojení Wi-Fi
- Otáčení obrazu 0°/180°
- Rotace 0° až 325°, naklápění -20° až 100°

Zobrazení:

Rozlišení snímáče: 2 Mpx

Snímací čip: 1/2,8" CMOS

Maximální rozlišení: 1920 × 1080 px

Podporovaná rozlišení: 1080p (1920 × 1080), 960p (1280 × 960), 720p (1280 × 720), D1 (704 × 576, 704 × 480), CIF (352 × 288, 352 × 240)

Snímková rychlost: 25/30 fps

IR přísvit: ano, do 15 m

Objektiv: f = 4 mm, pevný, úhel záběru 85,9° horizontálně, 44,9° vertikálně, 103,3° diagonálně

Rychlost závěrky: 1/3-1/100 000 s

ICR filtr: ano

Dynamika obrazu: DWDR

Rozhraní a protokoly:

Rozhraní: 1× Fast Ethernet, 10/100 Base-T, RJ-45, USB-C (napájení)

Wi-Fi: ano, IEEE 802.1b/g/n (2,4 GHz)

Video komprese: H.264B, H.265+, H.264, H.265, H.264+, MJPEG

Podpora ONVIF: ano, profil S/T, RTMP, CGI, SDK

Slot paměťových karet: microSD (max. 512 GB)

I/O rozhraní: ne

Audio: ano, obousměrná komunikace (mikrofon + reproduktor)

Mechanické vlastnosti a prostředí:

Napájení: DC 5 V/ 1 A, příkon max. 5 W, napájecí adaptér je součástí balení

Pracovní teplota: -10 až +40 °C, vlhkost do 95 %

Rozměry: 130,4 × 95,5 × 95,5 mm

Hmotnost: 0,25 g



[Uživatelský manuál k IP kamerám Dahua \(cz\)](#)



[FAQ sekce - řešení často kladených dotazů vč. videonávodů \(nastavení funkcí, upgrade firmwaru atd.\)](#)



[Aktuální software pro produkty Dahua](#)



[Aplikace DSS Express \(zdarma\) a DSS Pro \(licencovaná\)](#)



[Ostatní download](#)
