

NEDIS WIFILP01F10



Cena celkem:

1 240 Kč
(bez DPH: 1 025 Kč)

Kód zboží:

OSVNED1088

Part No.:

WIFILP01F10

Záruka:

24 měs.

Stav:

Nové zboží

Popis

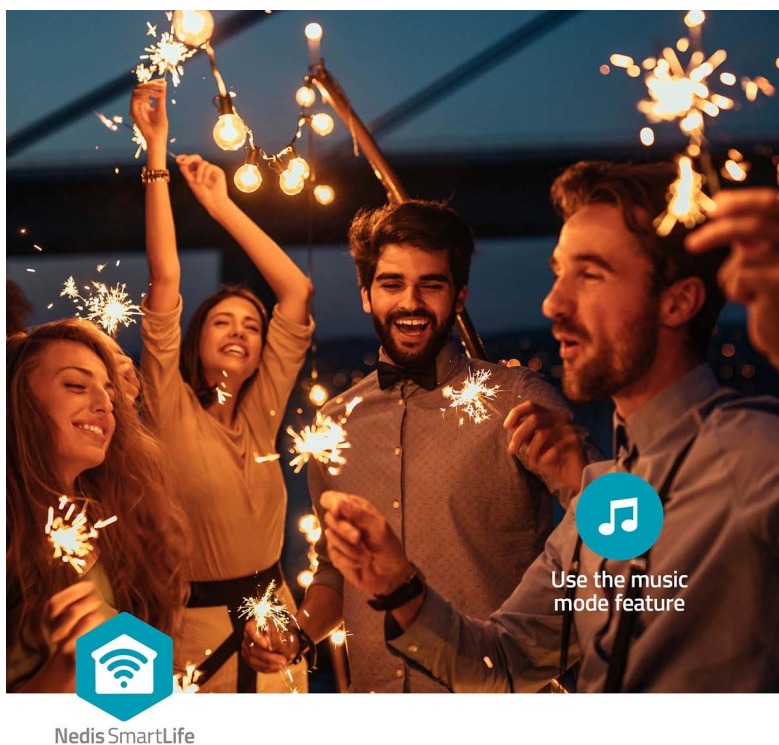
Nedis WIFILP01F10 - chytré osvětlení pro každou venkovní příležitost

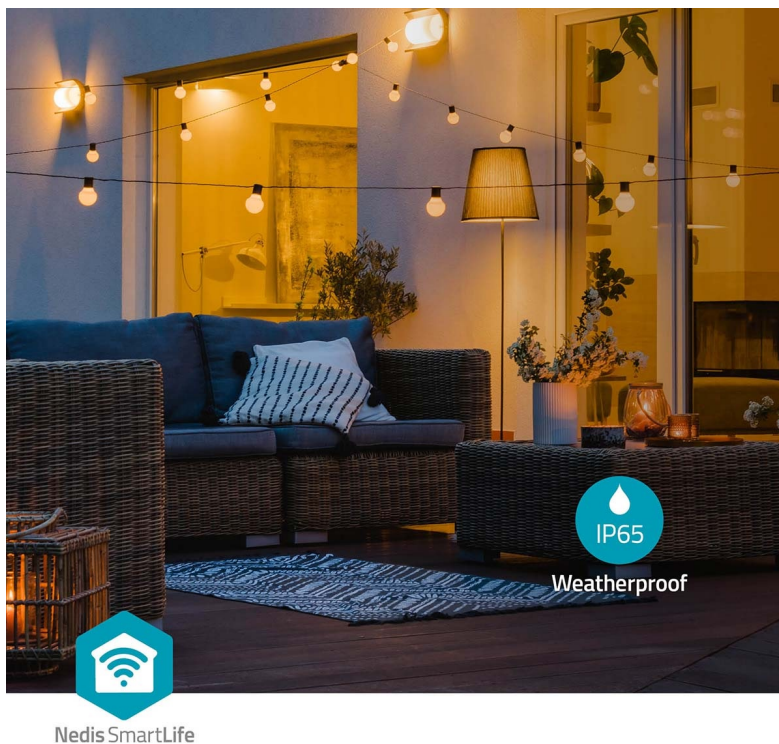
Chytrý světelný řetěz Nedis WIFILP01F10 pro vnitřní i vnější osvětlení. **LED žárovky produkují teplé bílé světlo**, které je vhodné na zahradní párty, terasu, pod pergolu nebo relax v domácnosti. Přítomné otvory umožňují rozmanité možnosti rozvěšení a montáž různými způsoby. **Řetěz o délce 9 metrů obsahuje 10 LED diod**, je pevný a **odolný proti vnějším vlivům počasí** dle standardu IP65.





Osvětlení Nedis WIFILP01F10 je tak odolné proti dešti a prachu. Pomocí **aplikace Nedis SmartLife** můžete světelný řetěz snadno ovládat pomocí smartphonu, případně využít **hlasové asistenty Amazon Alexa či Google Assistant**. V aplikaci si můžete zvolit z **8 přednastavených režimů** nebo nastavit **časovač**. Samozřejmostí je nízká spotřeba energie pro úsporu peněz. **Smart Wi-Fi řetěz Nedis WIFILP01F10** lze snadno instalovat a integrovat do vaší bezdrátové sítě.





Nedis WIFILP01F10

Tento chytrý LED světelný řetěz je založen na energeticky úsporné, bezpečné a spolehlivé bezdrátové technologii **Wi-Fi**. Skládá se z **10 LED diod** rozmístěných na **9 m** dlouhém kabelu. Měnit jas světla nebo nastavit statické či měnící se vzory lze podle vkusu i nálady pomocí aplikace **Nedis SmartLife**, která je k dispozici pro operační systémy **Android** i **iOS**. Je kompatibilní s funkcemi hlasového ovládání **Google Home** a **Amazon Alexa**. Díky **napájecímu kabelu o délce 3 metry** se nemusíte bát, že nedosáhnete k zásuvce. Díky krytí **IP65** je vhodný pro venkovní i vnitřní použití.

ZÁKLADNÍ SPECIFIKACE

Počet LED: 10

Délka pásku: 9 m

Příkon: 2,8 W

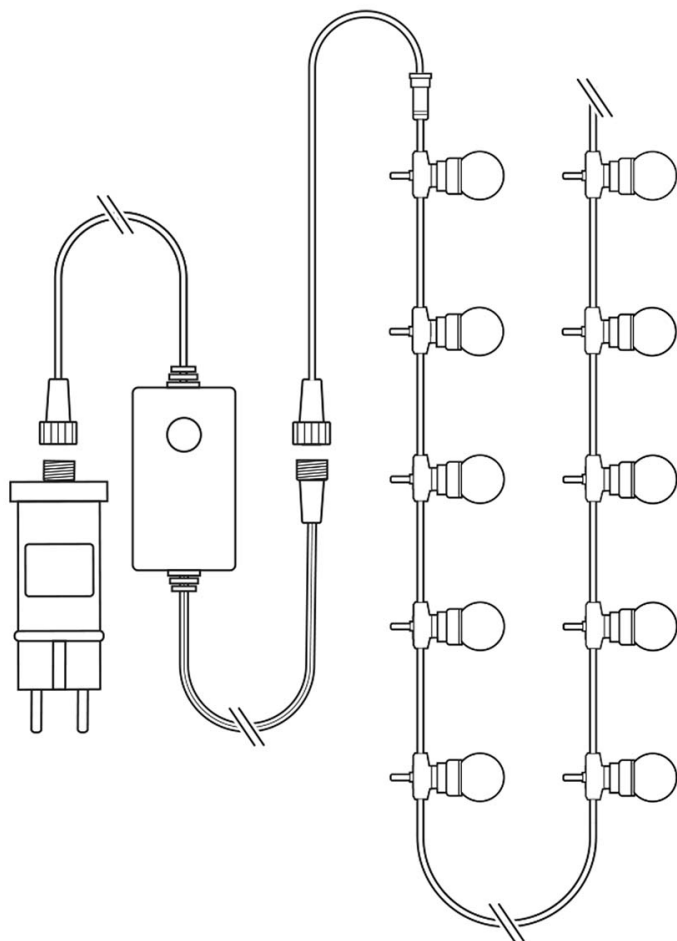
Vstupní napětí: 12 V DC

Barva světla: teplá bílá (2700 K)

Možnost stmívání: ano

Stupeň krytí: IP65

Životnost: 15 000 hodin



[Aplikace pro Android](#)



[Aplikace pro iOS](#)