

PLANET IGS-5227X-4P2T



Cena celkem: **18 279 Kč**
(bez DPH: 15 107 Kč)

Kód zboží: NETPLA2407

Part No.: IGS-5227X-4P2T

Záruka: 60 měs.

Stav: Nové zboží

Popis

PLANET IGS-5227X-4P2T

Průmyslový **PoE+** spravovatelný **L2/L3** přepínač, **6x 1000 Base-T M12** port (8pin X-coded Female), **1x M23** port (5pin A-coded Male), **4 PoE injektory IEEE 802.3af/at** (porty 3 až 6), až 36 W/port, napájecí výkon až 144 W (dle napájení), mobilní instalace dle EN50155.

Vodotěsný s krytím **IP67**, hliníková skříň, rozšířený rozsah pracovní teploty **-40 až +75 °C**, ESD ochrana do 6 kV, montáž na DIN lištu nebo přímo na zeď, mobilní aplikace dle EN50155, **duální redundantní napájení DC 12-56 V (M23)**.

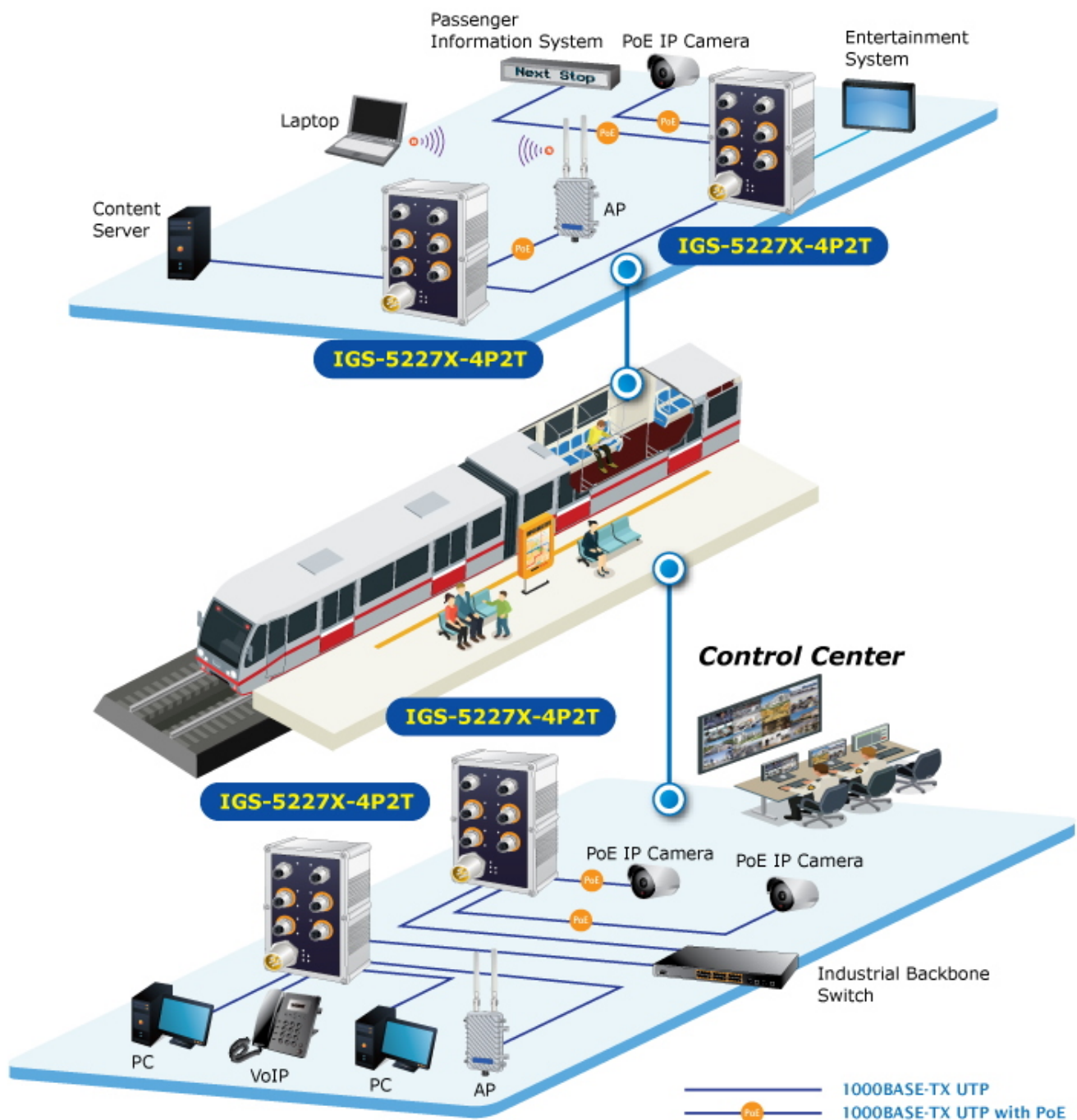
Konzole, Web, Telnet, SNMP v1/v2c/v3, SSH v2, TLS v1.2, **L3 statický routing**, VLAN, IGMP v3, MLD v1/v2, 802.1x, RADIUS, TACACS+, **ERPS ring (ITU G.8032)**, Spanning tree, QoS, DHCP Snooping, agregace linek, diagnostika kabeláže, podpora **Modbus TCP** pro SCADA a HMI aplikace, 1588 v2 PTP (Precision Time Protocol), GARP VLAN Registration Protocol (GVRP), podpora Link Layer Discovery Protocol (LLDP), kompatibilní s Cisco Uni-directional link detekcí (UDLD), podpora **ONVIF** pro spolupráci s video IP dohledovými zařízeními.

Přepínače pro průmyslový Ethernet jsou určeny do náročných provozních podmínek s velkým rozsahem pracovních teplot, nejistým napájením a častými otřesy. Verze přepínačů řady s rozšířeným teplotním rozsahem a **vodotěsným provedením s možností aplikace v dopravních prostředcích dle EN50155**.

Snadno se instalují na standardní DIN lištu nebo přímo na zeď a umožňují nasazení dobře známé Ethernetové technologie i v průmyslovém prostředí. Stejně tak jsou vhodné pro instalace do venkovně umístěných skříní s velkým kolísáním pracovních teplot (typicky bezdrátové a MAN ISP aplikace). Jejich velkou předností je prodloužená střední doba mezi výskytem poruch (MTBF)!

Přepínače řady IGS-5227 jsou velmi robustní, odolné proti vodě se stupněm krytí IP67 a jsou konstruované v hliníkovém pouzdu, porty ethernet užívají speciální průmyslové vodotěsné konektory M12 s ochranami ESD proti elektrostatické elektřině.

Railway Transmission System



ZÁKLADNÍ SPECIFIKACE

Fyzické vlastnosti:

Porty: 6x 1000 Base-T M12 (8pin X-coded Female), 1x M23 port (5pin A-coded Male)

Paměť: 8k MAC adres (autolearning a autoaging adres), buffer 4 Mb

Propustnost: sběrnice 12 Gbps, provozně 8,9 Mpps (64B)

Podpora přenosu: JumboFrame 9 kB

Verze IP protokolu: IPv4, IPv6

Provedení: DIN lišta, na zeď

Napájení: duální DC 12-56 V, redundantní, připojení možné ze dvou různých zdrojů (nejsou součástí balení), celkový příkon do 6,7 W (bez PoE)

Ochrana: ESD do 6 kV, ochrana proti přepólování

Provozní teplota: -40 až +75 °C, vlhkost do 95 %

Rozměry: 163 x 103 x 68,2 mm

Hmotnost: 1151 g

Funkce administrace:

Správa: Konzole, Web, Telnet, SNMP v1/v2c/v3, SSH v2, TLS v1.2

Řízení přístupu: Protokol ACL založený na IP a MAC, 256 pravidel

L3 statický routing: 32 pravidel, 8 VLAN rozhraní

ACL filtr:

1. IP ACL, filtrace provozů dle IP adresy
2. MAC ACL, filtrace provozů dle MAC adresy

Priorizace provozu QoS: 8 úrovní na základě striktní priority a WRR, priorizace provozu dle portu, DSCP/ToS v IP paketu, 802.1p priority nebo 802.1Q VLAN tagu

Port shaper řízení šířky pásma na vstupu a výstupu (Ingress Shaper a Egress Rate Limit) pro jednotlivé porty

Podpora VLAN:

3. 802.1Q tagged VLAN
4. až 4k VLAN skupin, až 4095 VLAN ID
5. Q-in-Q tunneling
6. Private VLAN Edge (PVE)
7. MAC-based VLAN
8. Protocol-based VLAN
9. VLAN Translation
10. Voice VLAN
11. GVRP
12. Multicast VLAN Registration (MVR)

Spanning Tree Protocol:

13. protokol STP, protokol IEEE 802.1d Spanning Tree
14. protokol RSTP, protokol IEEE 802.1w Rapid Spanning Tree
15. protokol MSTP, protokol IEEE 802.1s Multiple Spanning Tree

Port mirroring: RX, TX, RX+TX, Many-to-1

Agregace linek: IEEE 802.3ad LACP, 3 skupiny po 2 portech

Multicast IGMP: IGMP v1/v2/v3, až 255 skupin, podpora režimu IGMP querier mode

Autentizace připojených zařízení: IEEE 802.1x (RADIUS), TACACS+, IP/MAC binding

DHCP Snooping: ano (blokace cizích DHCP serverů)

LLDP: ano (automatická detekce typu připojených zařízení)

Diagnostika kabeláže: ano, stanovuje délku kabeláže a případnou vzdálenost k závadě

PoE funkce:

Celkový napájecí výkon: max. 144 W (dle napájení), IEEE 802.3at/af

16. 144 W pro DC 48-56 V
17. 90 W pro DC 18-47 V
18. 60 W pro DC 12-17 V

Počet injektorů: 4

Typ napájení: End-span

Pokročilé funkce:

19. PD Alive Check
20. automatická detekce napájeného zařízení
21. integrovaný scheduler pro plánované vypnutí napájených koncových prvků
22. monitorování a správa PoE
23. PoE extension
24. PoE Legacy režim
25. LLDP PoE Neighbors
26. detekce aktivity napájených zařízení pomocí ICMP (pokud není odezva, lze restartovat odpojením napájení)

Průmyslové vlastnosti:

zařízení je odolné proti pádu (IEC-60068-2-32) z výšky 75 cm na všechny dopadové části

zařízení je odolné proti vibracím (IEC-60068-2-6)

zařízení je odolné proti přetížení (IEC-60068-2-27), krátkodobé zrychlení 50g, dlouhodobé 4g

IP67 Rugged Case

2 x Waterproof and Dustproof Gigabit M12

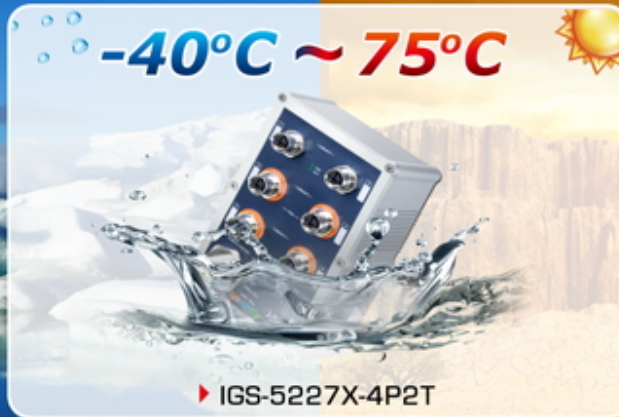
4 x Waterproof and Dustproof Gigabit PoE+ M12

12~56V DC Waterproof and Dustproof M23
Redundant Power Input



Waterproof for Hardened Environment

-40°C ~ 75°C



▶ IGS-5227X-4P2T

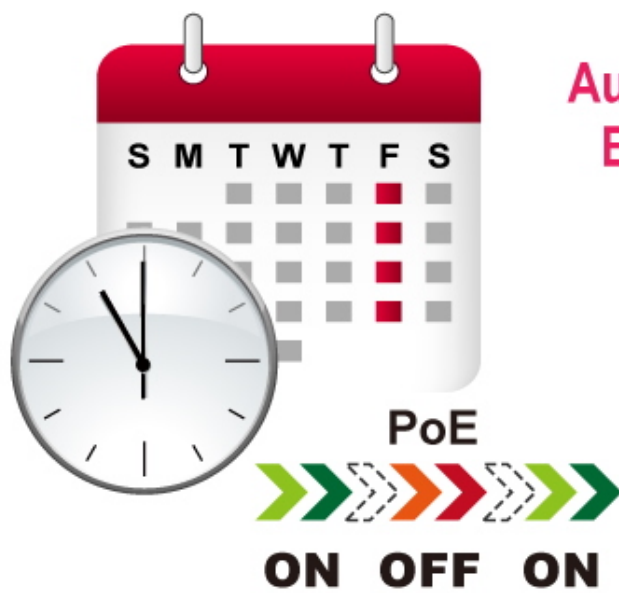
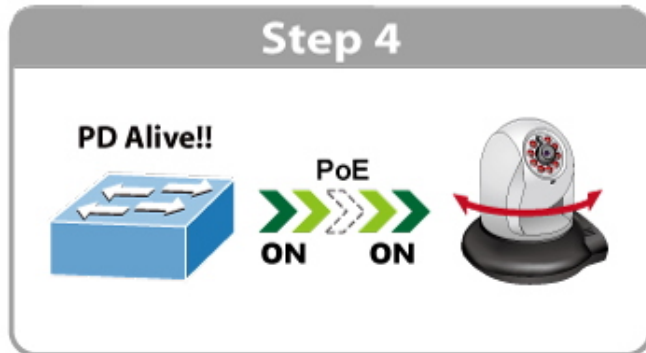
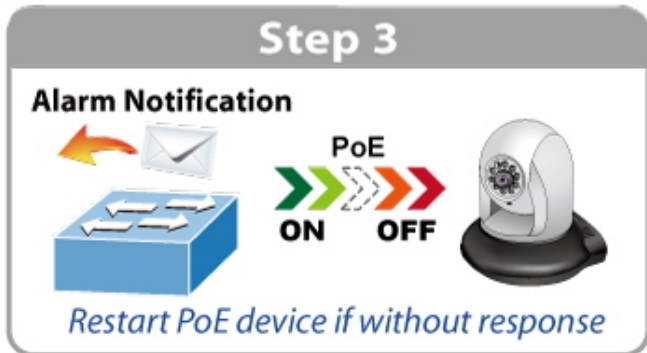
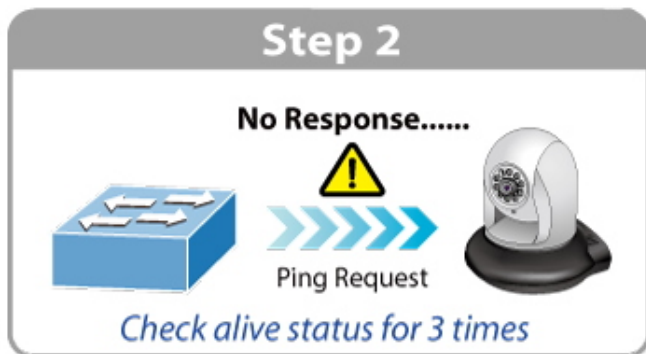
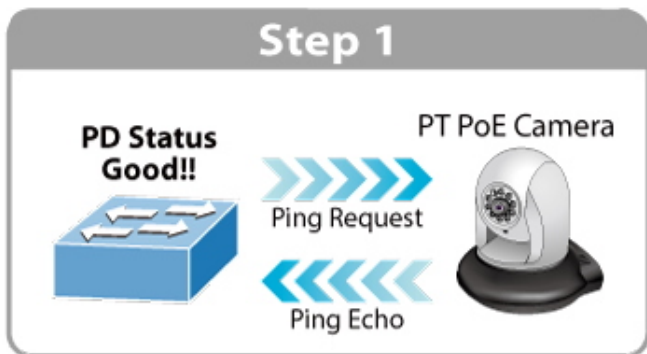


12~54V DC to 54V DC PoE Power Boost

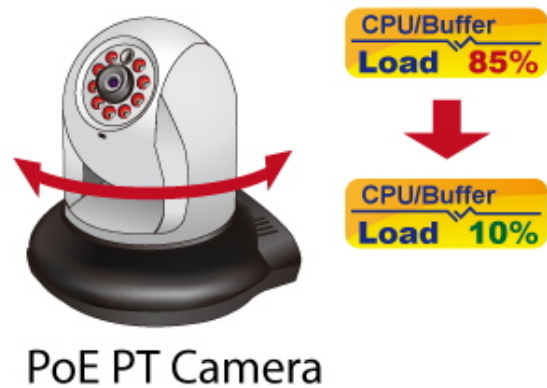
10/100/1000Mbps Ethernet Data Rate



—●— 1000BASE-TX UTP with PoE



Automatically Reboot Every Friday 23:00



SMTP/SNMP Trap Event Alert

IGS-5227X-4P2T



The screenshot shows the ONVIF Device List interface with the following table:

Part	Status	Device Type	Device Name	Manufacturer	Model	IP Address	MAC address	Power Used [W]	Action
1	●	IP Camera	ICA-M3380P	PLANET	ICA-M3380P	192.168.0.138	a8-f7-e0-29-43-70	8W	[Icons]
2	●	IP Camera	ICA-M3380P	PLANET	ICA-M3380P	192.168.0.139	a8-f7-e0-29-43-71	8W	[Icons]
3	●	IP Camera	ICA-M3380P	PLANET	ICA-M3380P	192.168.0.140	a8-f7-e0-29-43-72	8W	[Icons]
4	●	IP Camera	P108	PLANET	P108	192.168.0.141	a8-f7-e0-29-43-73	8W	[Icons]
5	●	IP Camera	ICA-M3380P	PLANET	ICA-M3380P	192.168.0.142	a8-f7-e0-29-43-74	8W	[Icons]
6	●	IP Camera	ICA-M3380P	PLANET	ICA-M3380P	192.168.0.143	a8-f7-e0-29-43-75	8W	[Icons]

Below the table, a diagram shows the IGS-5227X-4P2T switch connected to four ONVIF IP cameras and an ONVIF NVR via RJ45 cables. A button labeled 'Add to ONVIF Device List' is visible.





Public Transmission System with L3 VLAN Routing and PoE Application



- 100BASE-TX UTP with PoE
- 100BASE-T UTP
- 100BASE-T UTP with PoE