

PLANET ICS-2105AT



Cena celkem: **3 675 Kč**
(bez DPH: 3 037 Kč)

Kód zboží: NETPLA2290

Part No.: ICS-2105AT

Záruka: 60 měs.

Stav: Nové zboží

Popis

PLANET ICS-2105AT

PLANET ICS-2105AT je navržen tak, aby převáděl sériovou komunikaci **RS232, RS422 nebo RS485** na průmyslovou síť **Fast Ethernet** pro levné a efektivní rozšíření sítě. K dispozici je **jeden port 100BASE-FX SFP** pro potřeby vaší sítě. Konvertor nabízí časově úsporné a cenově efektivní řešení pro uživatele a systémové integrátory, kteří rychle transformují svá sériová zařízení do sítě Ethernet bez nutnosti výměny stávajících sériových zařízení a softwarového systému.

Samozřejmostí je **vzdálená správa**, umožňující efektivní spravování prostřednictvím **Web, Telnet a VCOM**. Podporuje aplikační i sériové provozní režimy pro připojení alarmu nebo IP adresy, což šetří čas správce sítě při detekci a lokalizaci síťových problémů bez vizuální kontroly kabeláže a zařízení. Pro velké síťové prostředí je k dispozici více možností připojení. Mimo to poskytuje stabilní výkon v náročných podmínkách a má vysokou úroveň odolnosti proti elektromagnetickému rušení a silným elektrickým přepětím, které se obvykle vyskytují na podlahách zařízení nebo ve skříních pro řízení dopravy. Široký rozsah provozní teploty umožňuje umístit zařízení v téměř jakémkoliv obtížném prostředí. Kompaktní kovové pouzdro s krytím **IP30**, umožňuje montáž na lištu DIN, nebo na stěnu pro efektivní využití prostoru skříně. Napájení poskytuje integrovaný redundantní zdroj se širokým rozsahem napětí **9 až 48 V DC / 24 V AC**, který je ideální pro celosvětový provoz s vysokorychlostními aplikacemi vyžadujícími duální nebo záložní napájení.

Funkce **Fault Alarm** upozorní uživatele, jakmile na serveru nastane chyba, a tím šetří čas spojený s hledáním problému. Zároveň pomáhá diagnostikovat neobvyklé chování zařízení v důsledku toho, zda došlo k přerušení síťového připojení nebo k restartu.

Legacy Serial Devices are Making Further Headway in an IoT Era

IPv4 / IPv6, Web Management, VCOM Utility, Redundant Power AC/DC, 10 Operation Modes, 75°C / -40°C

Ethernet TCP/IP Protocol, Serial Interface

RS232, RS485, RS422

ICS-2100T, ICS-2105AT

ZÁKLADNÍ SPECIFIKACE

Fyzické vlastnosti:

Porty: 1 x RS-232/422/485, 1 x SFP 100BASE-FX

Provedení: DIN lišta, na zeď

Podpora OAM: ne

Napájení: redundantní zdroj DC 9 - 48 V/ 24 V AC, příkon max. 4,8 W

Ochrana: proti přepólování, ESD do 6 KV, přepětová ochrana do 2 KV

Provozní teplota: -40 až 75 °C

Rozměry: 135 x 87,8 x 32 mm

Funkce administrace:

Správa: Web, Telnet, VCOM, SNMP v1, v2c

Verze IP protokolu: IPv4, IPv6

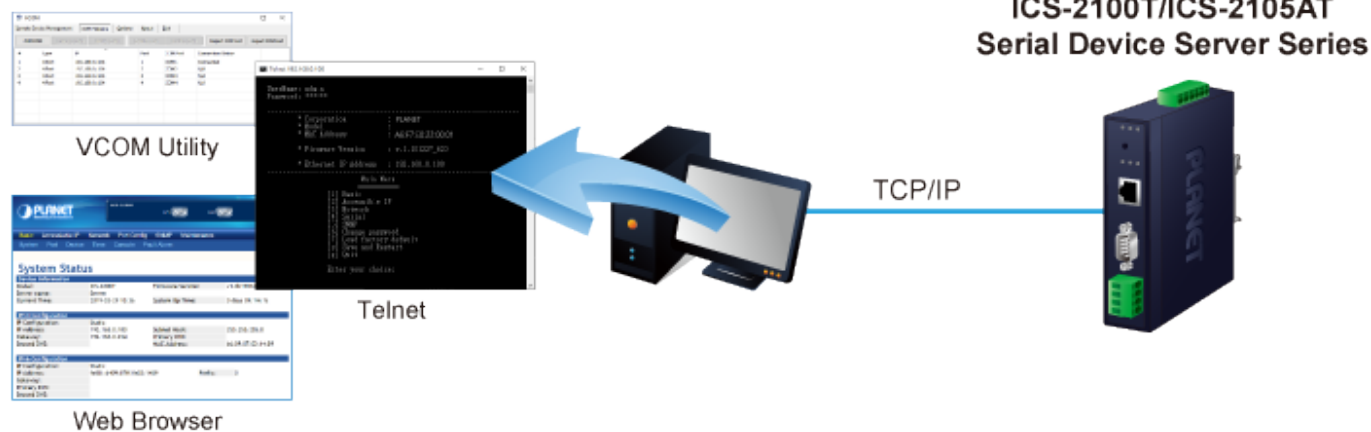
Diagnostika: utilita pro automatické vyhledávání Planet Smart Discovery

Operační režim: TCP server, TCP klient, UDP klient, VCOM, RFC2217, Telnet server, Modbus konvertor server/klient, master, slave

Convert Serial Communication to IP Networking



Remote Management



Non-stop Ethernet Service with Dual Power Input & Auto Failover

